



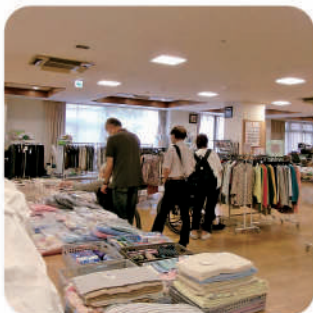
社会福祉法人 親善福祉協会
介護老人保健施設

リハパーク舞岡

広報誌

第40号

2023年11月



6月 買い物イベント

7月 ボランティア再開！
KMCさんによるコンサート♪

Contents

- 介護課のご紹介
- 協力医のご紹介
- イベント情報
- 実習生のご紹介



公式サイトは
こちらから

本入所・ショートステイ



「超強化型」老健として医療、看護、介護、リハビリテーション、栄養等の様々な専門職が集まり、多職種協働で「在宅復帰」「在宅支援」を行っています。在宅復帰後もリハビリテーションが必要になったときには再入所（リピート利用）が可能です。

● 本入所

【定員】100床

【居室】ユニット型 全室個室

【入所要件】要介護1～5

● ショートステイ

【定員】空床利用（4床確保）

【入所要件】要支援1～2、要介護1～5

ご相談・ご見学はお気軽にご連絡ください 支援相談員：小山めぐみ／猪脇隆志 045-825-3388（平日9：00～18：00）

こんにちは

介護課



です。

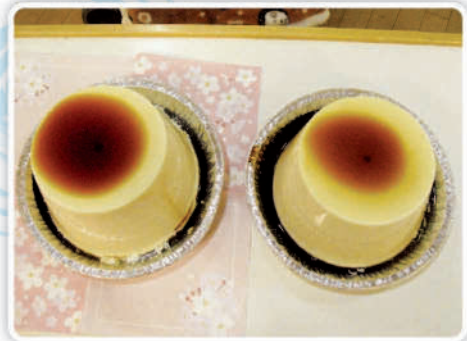
こんにちは！リハパーク舞岡の介護課です。

秋気さわやかな季節となりましたが、いかがお過ごしでしょうか？

新型コロナウイルスによる制限のある生活が続いていましたが、類型が2類から5類に変更となり、徐々にボランティアの受け入れも再開しております。ふくまる衣類販売では、ご利用者様とご家族が一緒にお買い物が出来るとあって、大変好評を頂いております。今年度は、11月にも開催予定でありますので多くのご家族様の参加をお待ちしております。

また、7月には、KMCさんによる音楽コンサートが開催されました。ご利用者様も久しぶりのコンサートで、一緒に歌って盛り上がりおられました。行事のリハパーク祭りも、コロナ禍では各階ごとの制限ある中での交流でしたが、今年度は施設全体で皆さま一緒に楽しんで頂けるようになります。

各ユニットでは、適切な感染対策の中でお誕生日会やレクリエーションをユニットごとに、ご利用者様に楽しんで頂けるか、笑顔にする事が出来るか考えて企画しています。介護課一同これからも頑張ってお参りますので宜しくお願い致します。



おやつレク

通所リハビリテーション



在宅で生活されている方を対象とした日帰りのリハビリを行います。マシンを用いたトレーニングや集団のリハビリ体操、レクリエーションを通し、身体機能維持・向上を図り、自立支援を目的としたサービスを提供します。

【利用日時】 長時間型 月曜日～土曜日 10:00～16:10
短時間型 月曜日～金曜日 10:00～13:05
13:05～16:10

【定休日】 日・祝日及び12/30～1/3

【送迎】 あり ※送迎エリアについては、下記担当までお問い合わせください。

【入所要件】 長時間型：要介護1～5
短時間型：要支援1～2、要介護1～5

ご相談・ご見学はお気軽にご連絡ください 支援相談員：牧島 紀子 045-825-3388 (平日9:00～17:30)

協力医のご紹介 原 歯 科 (横浜市南区)



今回の「協力医のご紹介」は、日頃、口腔内に関する治療やアドバイスをいただいている原歯科をご紹介します！

毎週火曜日の午後に南区よりお越しになります。歯科医師と歯科衛生士が各ユニットを回り治療と口腔ケアを行います。口腔内の状態の確認をしながら必要に応じて介護職員からの口腔ケアの相談に対して、ケアの方法を指導していただいております。



また、原歯科とリハパーク舞岡が共に力を入れていることとして、ご

利用者の食事の状況を観察する「ミールラウンド」を実施しています。隔週火曜日の昼食時に、原歯科の歯科衛生士と管理栄養士を中心に施設長（医師）、看護師、機能訓練指導員、各ユニットの介護職員が集合し、ご利用者が食事を食べている姿を少し離れたところから観察をいたします。

観察するポイントは、食べる姿勢や食事の固さが合っているか、飲み込むまでに時間がかかりすぎているか等々、気になる点をお互いが出し合い改善方法を検討し、ご利用者が美味しく食事できるように支援していきます。

また、飲み込むまでに時間がかかる方には、咽喉マイクを喉元に当てさせていただき、直接飲み込む音を聞くことで、食事の形態や固さを話し合います。昼食時の限られた時間で何人ものご利用者を観察するため、話し合いはリビングの端で立ったまま行います。

ミールラウンドの利点は、協力医の歯科衛生士からの視点から意見を伺うことができるので、気づきをいただき、日頃のケアに活かせることです。また、歯科衛生士の皆様からは、分かりやすく口腔指導をしていただけることと、心配な点があると直ちに報告をいただけるので、早々にご利用者や家族へ相談することが出来ています。

今後も引き続き協力し合いながら、ご利用者の口腔内が快適でいられるように日々努めてまいります。



原歯科医院

〒232-0067 神奈川県横浜市南区弘明寺町268

【弘明寺駅（駅から東に約140m）】

☎ 045 (731) 0047

イベント情報

11



お買いもの



12月



「クリスマス」

1月



「リハパーク神社参拝」

実習生のご紹介

当施設では毎年、医師、看護師、管理栄養士、機能訓練指導員を目指している学生を、約1週間から2カ月間程の実習を受け入れております。

学生には、高齢者施設での業務の役割や多職種との連携、ご利用者様との接し方等を学んでもらい、当初は戸惑う姿も見受けられますが実習終了後には、「ご利用者様には温かく迎え入れていただき、様々な事が学べました」との声をいただきます。

今後も実習生の受け入れを継続いたしますので、ご利用者様、ご家族様には、ご理解ご協力をよろしくお願いいたします。



— 編集後記 —

新型コロナウイルスの分類が令和5年5月8日から2類相当⇒5類感染症になって4ヶ月経過し、日常生活が少しずつコロナ前に戻ってきています。しかし、感染のリスクが低くなったわけではありません。引き続き施設として感染防止に留意いたします。

また面会制限については段階的に緩和し、皆様の心からの笑顔を取り戻すべく努力をいたしております。

今後、入所者様の生活に潤い・活気が提供できるように以前のような外部ボランティアの受け入れを更に増やしていきたいと考えております。お楽しみに!!

療養長 宝田 信子



介護老人保健施設 リハパーク舞岡
〒244-0813 横浜市戸塚区舞岡町3048-4
TEL: 045-825-3388



詳しい地図は
<コチラから

— アクセス —

- 交通機関をご利用の場合は……
 - ▷ 横浜市営地下鉄ブルーライン「舞岡駅」下車
2番出口より 徒歩 約10分
 - ▷ JR東海道線・横須賀線「戸塚駅」
東口戸塚 22系統 舞岡行バス乗車 10分
終点「舞岡」下車 徒歩 約10分
- タクシーをご利用の場合は……
 - ▷ JR「戸塚駅」東口タクシー乗り場より約15分
 - ▷ 横浜市営地下鉄ブルーライン「上永谷駅」
駅前タクシー乗り場より15分
- お車で越しの方は、来客駐車場（無料）完備

