

施設内イベント予定

6月の予定

9日(火): フラワーアレンジメント  
 11日(木): アロマケアマッサージ  
 17日(日): 和体操(秀麗会)  
 25日(木): アロマケアマッサージ  
 未定: エムズコンサート  
 ☆第1・3月曜日: 毎週水曜日: 囲碁クラブ  
 ☆第1・3火曜日: 恒聴ボランティア

7月の予定

9日(木): アロマケアマッサージ  
 14日(火): フラワーアレンジメント  
 23日(木): アロマケアマッサージ  
 未定: エムズコンサート  
 ☆第1・3月曜日: 毎週水曜日: 囲碁クラブ  
 ☆第1・3火曜日: 恒聴ボランティア

8月の予定

11日(火): フラワーアレンジメント  
 13日(木): アロマケアマッサージ  
 27日(木): アロマケアマッサージ  
 未定: エムズコンサート  
 ☆第1・3月曜日: 毎週水曜日: 囲碁クラブ  
 ☆第1・3火曜日: 恒聴ボランティア

9月の予定

8日(火): フラワーアレンジメント  
 10日(木): アロマケアマッサージ  
 21日(日): 敬老会  
 24日(木): アロマケアマッサージ  
 未定: エムズコンサート  
 ☆第1・3月曜日: 毎週水曜日: 囲碁クラブ  
 ☆第1・3火曜日: 恒聴ボランティア

10月の予定

8日(木): アロマケアマッサージ  
 11日(日): リハパーク祭り  
 13日(火): フラワーアレンジメント  
 22日(木): アロマケアマッサージ  
 未定: エムズコンサート  
 ☆第1・3月曜日: 毎週水曜日: 囲碁クラブ  
 ☆第1・3火曜日: 恒聴ボランティア

訪問美容の予定

6月 10日(木) 30日(火)  
 7月 8日(木) 28日(火)  
 8月 12日(木) 25日(火)  
 9月 9日(木) 29日(火)  
 10月 14日(木) 27日(火)

現在、新型コロナウイルス感染予防の観点から、施設内ですべてのイベントを中止しております。今後につきましても、中止や変更をする可能性があります。



社会福祉法人 親善福祉協会  
 介護老人保健施設

リハパーク舞岡

広報誌

第30号

2020年5月



— お知らせ —

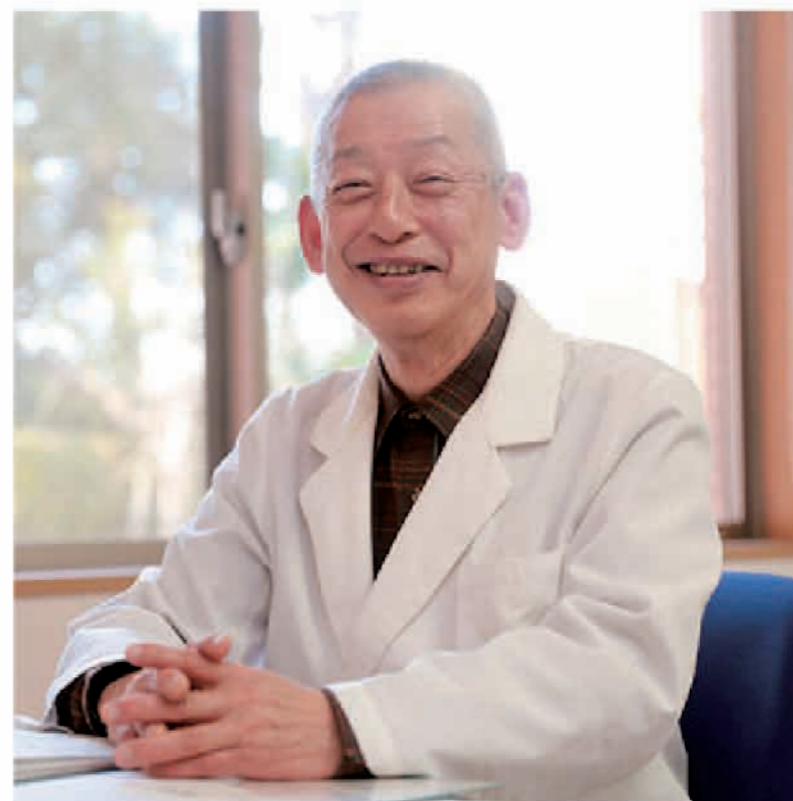
面会制限実施中

新型コロナウイルス感染拡大に伴い、当施設では当面の間、ご面会や外部の方の面会制限を実施しております。関係者の皆様方には、ご心配やご不便をお掛けいたしますが、感染予防にご協力をお願い申し上げます。

— 編集後記 —

今号より紙面を大幅にリニューアルいたしました。「リハパーク舞岡ってどんなところ？」というのを、リハパーク舞岡を知らない方にも、すでにご利用されている方にも、もっと伝えていきたい！という思いを込めて編集をいたしました。今後も皆様方が知りたい情報をお届けすることを目指して、誌面づくりに取り組んでまいります。発行は5月、10月、1月の年3回を予定しております。

リハパーク舞岡広報委員会 (文責: 平野)



我々の使命

人生100年時代を迎えた今、老健のあるべき姿を問い続け、時代に相応した質の高いサービスを提供してまいります。これが皆様の温かいご支援のおかげで創立11年目を迎えられた「我々の使命」と考えております。

Contents

- 本入所・ショートステイ
- 通所リハビリテーション
- イベント予定
- お知らせ



介護老人保健施設 リハパーク舞岡  
 〒244-0813 横浜市戸塚区舞岡町3048-4  
 TEL: 045-825-3388



詳しい地図は  
 <コチラから



— アクセス —

- 交通機関をご利用の場合は……
  - ▷横浜市営地下鉄ブルーライン「舞岡駅」下車 2番出口より 徒歩 約10分
  - ▷JR東海道線・横須賀線「戸塚駅」東口戸塚 22系統 舞岡行バス乗車 10分 終点「舞岡」下車 徒歩 約10分
- タクシーをご利用の場合は……
  - ▷JR「戸塚駅」東口タクシー乗り場より約15分
  - ▷横浜市営地下鉄ブルーライン「上永谷駅」駅前タクシー乗り場より15分
- お車でお越しの方は、来客駐車場(無料)完備



公式サイトは  
 こちらから

## 本入所・ショートステイ

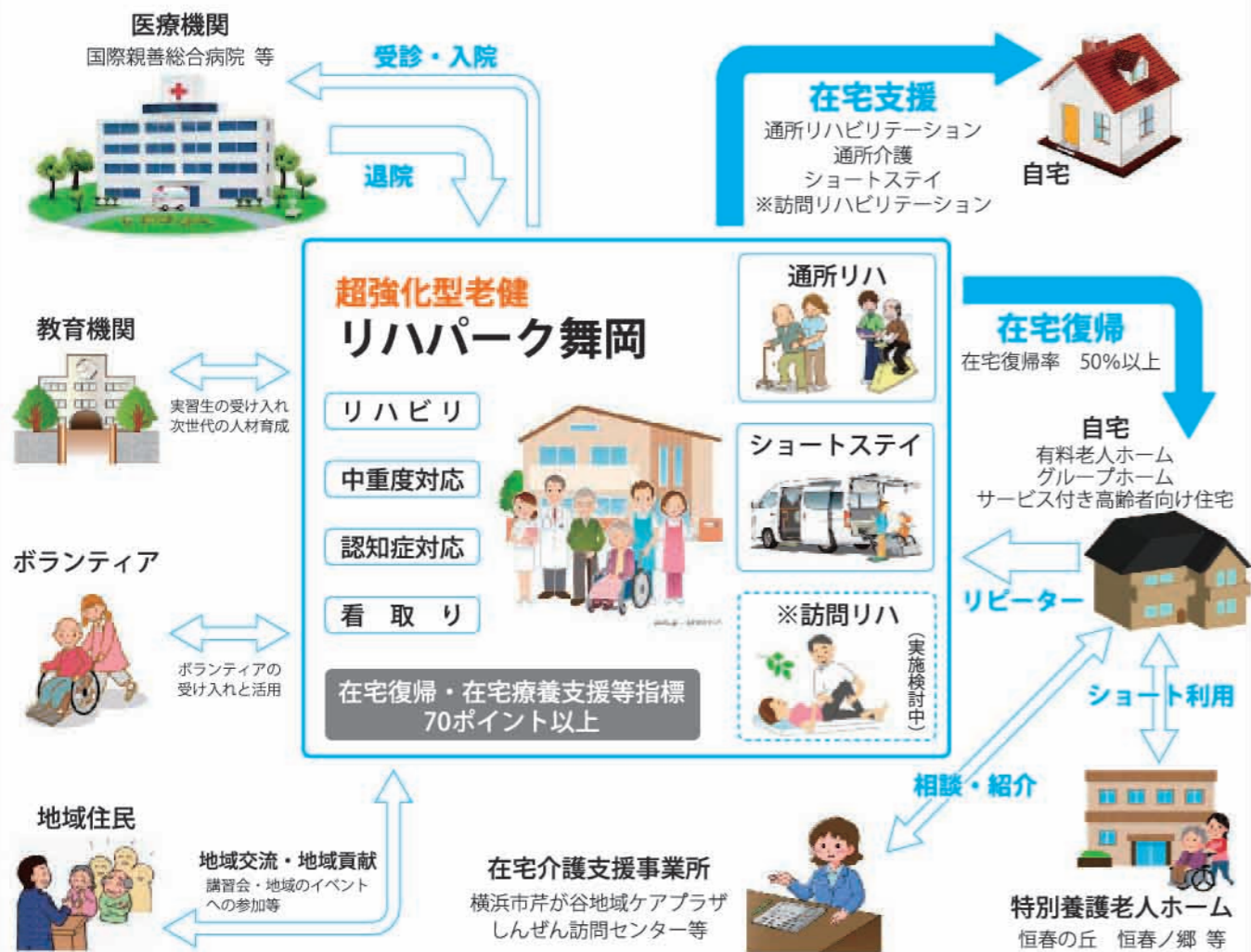


「超強化型」老健として医療、看護、介護、リハビリテーション、栄養等の様々な専門職が集まり、多職種協働で「在宅復帰」「在宅支援」を行っています。在宅復帰後もリハビリテーションが必要になったときには再入所（リピート利用）が可能です。

- **本入所**
  - 【定員】100床
  - 【居室】ユニット型 全室個室
  - 【入所要件】要介護1～5
- **ショートステイ**
  - 【定員】空床利用（4床確保）
  - 【入所要件】要支援1～2、要介護1～5

### 老健リハパーク舞岡とは？

高齢者施設にはたくさんの種類があり、役割も様々です。そこで広報誌リニューアルの第1回目はリハパーク舞岡の行っている事業内容を図解にしました。



右側の太い矢印「在宅復帰」と「在宅支援」が老人保健施設の役割の2本柱です。老人保健施設は、在宅復帰・在宅支援への取り組みにより5段階に分類され、現在リハパーク舞岡は最上位の「超強化型」で運営を行っています。

また実習生やボランティアの受け入れ、講師派遣、

買い物困難者の送迎支援など、様々な活動を通して、社会や地域に貢献していくことを目指しています。

～ご相談・ご見学はお気軽にご連絡ください～  
 支援相談員 小山めぐみ / 猪脇 隆志  
 045-825-3388 (平日9:00～18:00)

## 通所リハビリテーション



在宅で生活されている方を対象とした日帰りのリハビリを行います。マシンを用いたトレーニングや集団のリハビリ体操、レクリエーションを通し、身体機能維持・向上を図り、自立支援を目的としたサービスを提供します。

- 【利用日時】長時間型 月曜日～土曜日 10:00～16:10
- 短時間型 月曜日～金曜日 10:00～13:05
- 13:05～16:10

【定休日】日・祝日及び12/30～1/3

【送迎】あり ※送迎エリアについては、下記担当までお問い合わせください。

### 頑張る気持ちを笑顔で応援します！

「今日も楽しかったよ」と笑顔で帰っていただくことがモットーです。通所リハビリは、リハビリ特化型となっております。老化などにより使われなくなってしまった筋肉を正しく動かすため、機器を使用したパワーリハビリを行っています。日常生活動作もリハビリと捉え、一人ひとりに合わせたサポートをすることで、自立支援に向けたリハビリを行っています。

また適切な栄養管理もリハビリに重要と考えおり、食と栄養に関する専門知識を持つ管理栄養士による、飽きのこないバラエティーに富んだ食事の提供をし、リハビリに必要な体力作りを心掛けています。



パワーリハビリの機器  
写真はレッグエクステンション

### 通所リハビリ1日のスケジュール

	長時間型	短時間型 午前	短時間型 午後
8:40～	お迎え出発	お迎え出発	
10:00～	通所リハビリ開始 朝の挨拶・体操・入浴	通所リハビリ開始 朝の挨拶・短時間用体操	
11:00～	パワーリハビリ開始	パワーリハビリ開始	
11:40～	食前の口腔嚥下体操	食前の口腔嚥下体操	
12:00～	昼食配膳・服薬確認	昼食配膳・服薬確認	お迎え出発
12:30～	下膳	下膳	
13:00～		帰りの挨拶・連絡帳の配布	
13:05～	パワーリハビリ 個別リハビリ 脳トレ 体操	ご自宅までのお送り	午後利用開始
13:20～			短時間用体操
14:40～			おやつ配膳
15:00～	おやつ配膳 グループ毎にご案内～		パワーリハビリ開始
15:40～	レクリエーション		レクリエーション
16:10～	帰りの挨拶 ご自宅までのお送り		帰りの挨拶 ご自宅までのお送り



お食事の一例  
今年度のイベント食は「郷の旬彩」がテーマです。

～ご相談・ご見学はお気軽にご連絡ください～  
 支援相談員 牧島 紀子  
 045-825-3388 (平日9:00～17:30)