

## イベント情報

6月

お買いもの  
BURGER FRUIT CAKE



7月

七夕



## リハパーク舞岡に「ひまわり」の種まきをしました

広報誌のタイトルになっている「ひまわり」をご利用者が室内から見て楽しむことができるようにと行いました。7月には黄色の大輪の花が鮮やかに咲きますように…



## リハパーク舞岡のパトロール隊をご紹介します



トラちゃん（別名：オーちゃん）です。もう1匹の「チビちゃん」と共に施設の隣にある森との往復をしながら、パトロールをしています。地域猫として見守っていくために、行政やボランティア団体さんにご相談しながら昨年、去勢手術を行いました。2階まで上がりベランダで日向ぼっこをするので、ご利用者さんも室内からご覧になり、成長を見守っています。

## — 編集後記 —

当施設には至る所に絵画があふれており、癒される空間になっています。

相談室には、トロピカルカラーの口ばしが目を引くペリカンの絵画が飾られており、ゆっくりと眺めていると、まるで南国ホテルの一室に滞在しているかのように寛ぎます。2階フロアには艶のある夏野菜が並んでいます。3階フロアの道化役者たちは、ご利用者や職員を楽しませようとスタンバイしているように見えます。1階の「春の祝祭」は淡い桃色の花びらが愛らしく、通所の一角を彩っています。

先日、ご利用者から「壁いっぱい広がる春の絵は、リハパーク舞岡のシンボルです。そして、私はこの絵を見ると幸せを感じます。」とお話がありました。大切なのは、絵画を観て自由に感じることでご利用者から教えて頂きました。

(管理栄養士 苅部康子)

## — アクセス —

- 交通機関をご利用の場合は……
  - ▷横浜市営地下鉄ブルーライン「舞岡駅」下車 2番出口より 徒歩 約10分
  - ▷JR東海道線・横須賀線「戸塚駅」東口戸塚 22系統 舞岡行バス乗車 10分 終点「舞岡」下車 徒歩 約10分
- タクシーをご利用の場合は……
  - ▷JR「戸塚駅」東口タクシー乗り場より約15分
  - ▷横浜市営地下鉄ブルーライン「上永谷駅」駅前タクシー乗り場より15分
- お車でお越しの方は、来客駐車場（無料）完備



介護老人保健施設 リハパーク舞岡  
〒244-0813 横浜市戸塚区舞岡町3048-4  
TEL: 045-825-3388



詳しい地図は  
こちらから



社会福祉法人 親善福祉協会  
介護老人保健施設



# リハパーク舞岡

広報誌

## 第36号

2022年5月



## 新任のご挨拶

当施設に着任いたしました施設長の飯田秀夫（いいた ひでお）と申します。私は医師として41年間、脳神経外科・救急医療を行い、国際親善総合病院副院長として地域連携を行いました。最近では、地域の皆様が認知症の人や家族を温かく見守り、自分のできる範囲で活動する応援者の一員として「横浜市認知症サポーター活動」を行っています。当施設赴任にあたり施設長として、ご利用者に寄り添うことをモットーに、地域の皆様が気軽にご利用いただける施設を目指していきたいと思っております。精一杯、職員一同取り組んでいきますのでこれからもよろしくお願いいたします。

(写真) 飯田施設長



## Contents

- 本入所・ショートステイ
- 通所リハビリテーション
- イベント情報



公式サイトは  
こちらから

## 本入所・ショートステイ



「超強化型」老健として医療、看護、介護、リハビリテーション、栄養等の様々な専門職が集まり、多職種協働で「在宅復帰」「在宅支援」を行っています。在宅復帰後もリハビリテーションが必要になったときには再入所（リピート利用）が可能です。

- **本入所**
  - 【定員】100床
  - 【居室】ユニット型 全室個室
  - 【入所要件】要介護1～5
- **ショートステイ**
  - 【定員】空床利用（4床確保）
  - 【入所要件】要支援1～2、要介護1～5

ご相談・ご見学はお気軽にご連絡ください 支援相談員：小山めぐみ/猪脇隆志 045-825-3388（平日9:00～18:00）

## 通所リハビリテーション



在宅で生活されている方を対象とした日帰りのリハビリを行います。マシンを用いたトレーニングや集団のリハビリ体操、レクリエーションを通し、身体機能維持・向上を図り、自立支援を目的としたサービスを提供します。

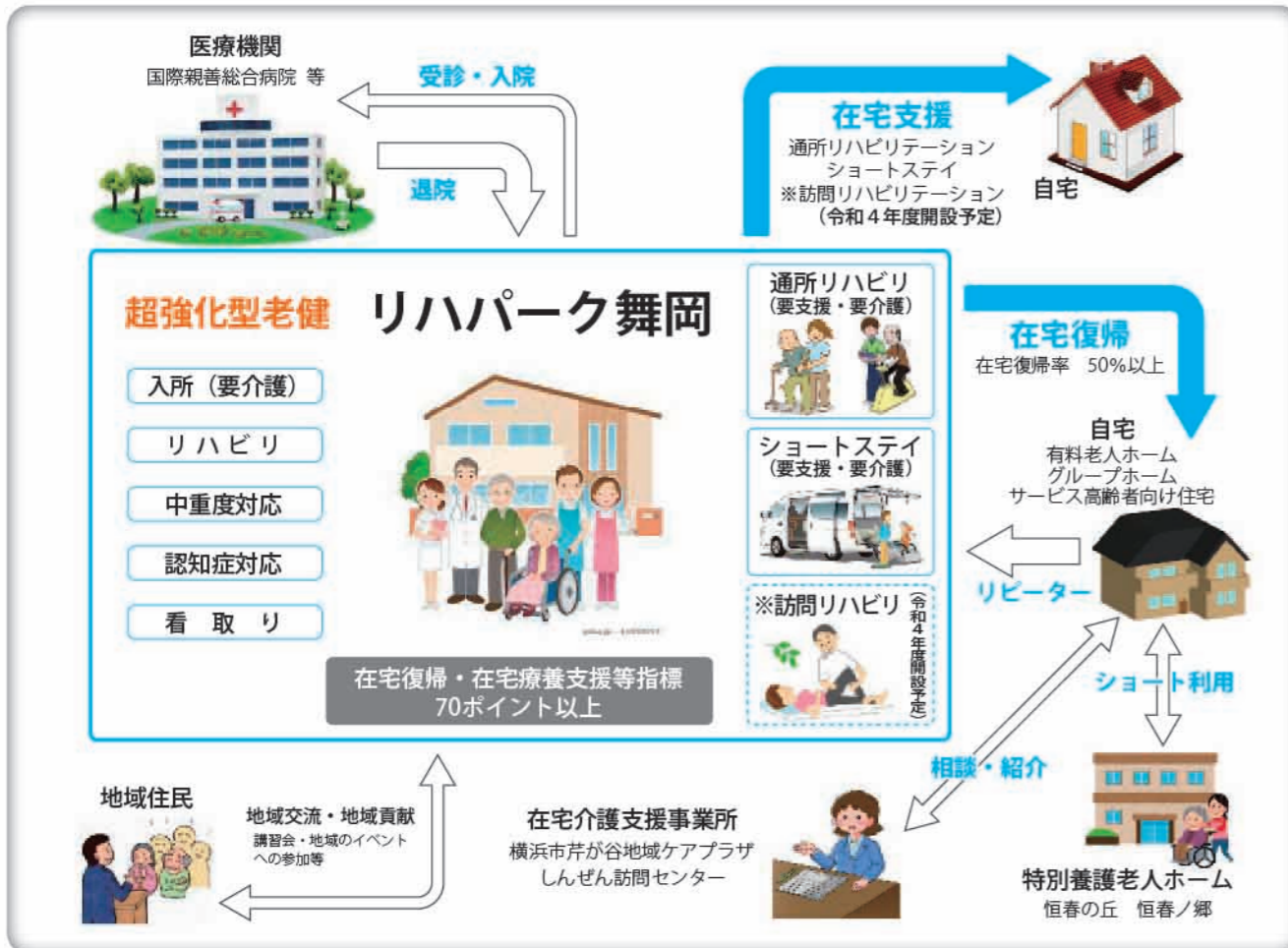
- 【利用日時】長時間型 月曜日～土曜日 10:00～16:10
- 短時間型 月曜日～金曜日 10:00～13:05
- 13:05～16:10

- 【定休日】日・祝日及び12/30～1/3
- 【送迎】あり ※送迎エリアについては、下記担当までお問い合わせください。

ご相談・ご見学はお気軽にご連絡ください 支援相談員：牧島 紀子 045-825-3388（平日9:00～17:30）

## こんにちは 事務課 です。介護老人保健施設リハパーク舞岡とは？

こんにちは事務課です。地域の多くの皆様にご利用いただき、誠にありがとうございます。住民の方々から「老健は何をする施設なの？」との質問を頂戴します。最近が高齢者施設さまざまな種類があり役割も様々です。そこで今回はリハパーク舞岡が行っている事業内容と「周囲との繋がり」を図解いたしました。



右側の太い青矢印の「在宅復帰」と「在宅支援」が老人保健施設の役割の2本柱です。老人保健施設は、在宅復帰・在宅支援への取り組みにより5段階に分類され、現在リハパーク舞岡は最上位の「超強化型」で運営を行っています。

今後の方針として、令和4年度に「訪問リハビリ」を開設する予定です。これからはご自宅に伺い、生活の中で必要なリハビリを施術することが可能となります。また、学校との連携で実習生の受入や、現在はコロナ禍で残念ながら中止しておりますが、ボランティアの受け入れ、講師派遣、買い物困難者の送迎支援など、様々な活動を通して、社会や地域に貢献していくことを目指しています。

## 通所リハビリテーションについて

地域の方々からのご意見を頂き、リハパーク舞岡短時間型通所リハビリでは、要支援の方もご利用頂けるようになりました。

パワーリハビリ各種・専門職によるリハビリプログラム・栄養と彩りを考慮した食事・専門職の評価・参加と活動を行う練習・介護予防を行っています。

午前8名・午後8名定員で、活気のある雰囲気、進めております。



リハパーク舞岡 短時間型通所リハビリ  
要支援者の方もご利用いただけます

「地域で暮らす」を全力でサポートします

- パワーリハビリ 各種
- 専門職による リハビリプログラム
- 栄養と彩りを 考慮した食事
- 専門職が評価
- 参加と活動を行なう練習
- 介護予防

要支援1の方  
短時間コース 週1回  
ご利用いただけます

要支援2の方  
短時間コース 週2回  
ご利用いただけます

午前の部 10:00～13:05 昼食付  
午後の部 13:05～16:10 おやつ付

**お問合せ**  
☎ 045-825-3388  
FAX 045-825-3133  
社会福祉法人 親善福祉協会  
介護老人保健施設  
リハパーク舞岡 通所リハビリテーション  
〒244-0813 横浜市戸塚区舞岡町3048-4  
担当：牧島